



CAMISA MUJER POPELÍN MANGA LARGA

Calidad

POPELÍN POLIALGODÓN  
65% poliéster- 35% algodón  
Peso : 105 g/m² color, 95 g/m² blanco

Estilo

FEMENINO & CLÁSICO  
Corte ceñido  
Mangas largas  
Cuello reforzado  
Puños ajustables con 2 botones y abertura con tapeta en punta  
Tapeta de 7 botones tono sobre tono  
Bolsillo en el pecho izquierdo

Tamaño	XS	S	M	L	XL	XXL	3XL
	62,5/46	64/49	65,5/52	67/55	68,5/58	70/61	71,5/64

PACKING



1



20

tamaño de la caja 55 x 36 x 17cm  
weight : 4,8 kg

CARACTERÍSTICAS



EASycARE



102



164



225



228



230



280



312

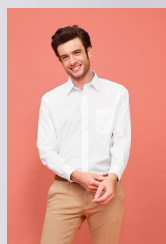


343



386

220



BALTIMORE  
16040

